



THE SWISS PARKS NETWORK

Nadja Urfer

Head of Tourism Coordination Office
Thursday, 13th February 2025, Slovakia

Agenda

- Development of parks in Switzerland
- Swiss Parks network
- Support for facilitating partnership with Swiss entities



NETZWERK
RESEAU
RETE
RAIT

THE SWISS PARKS

1914



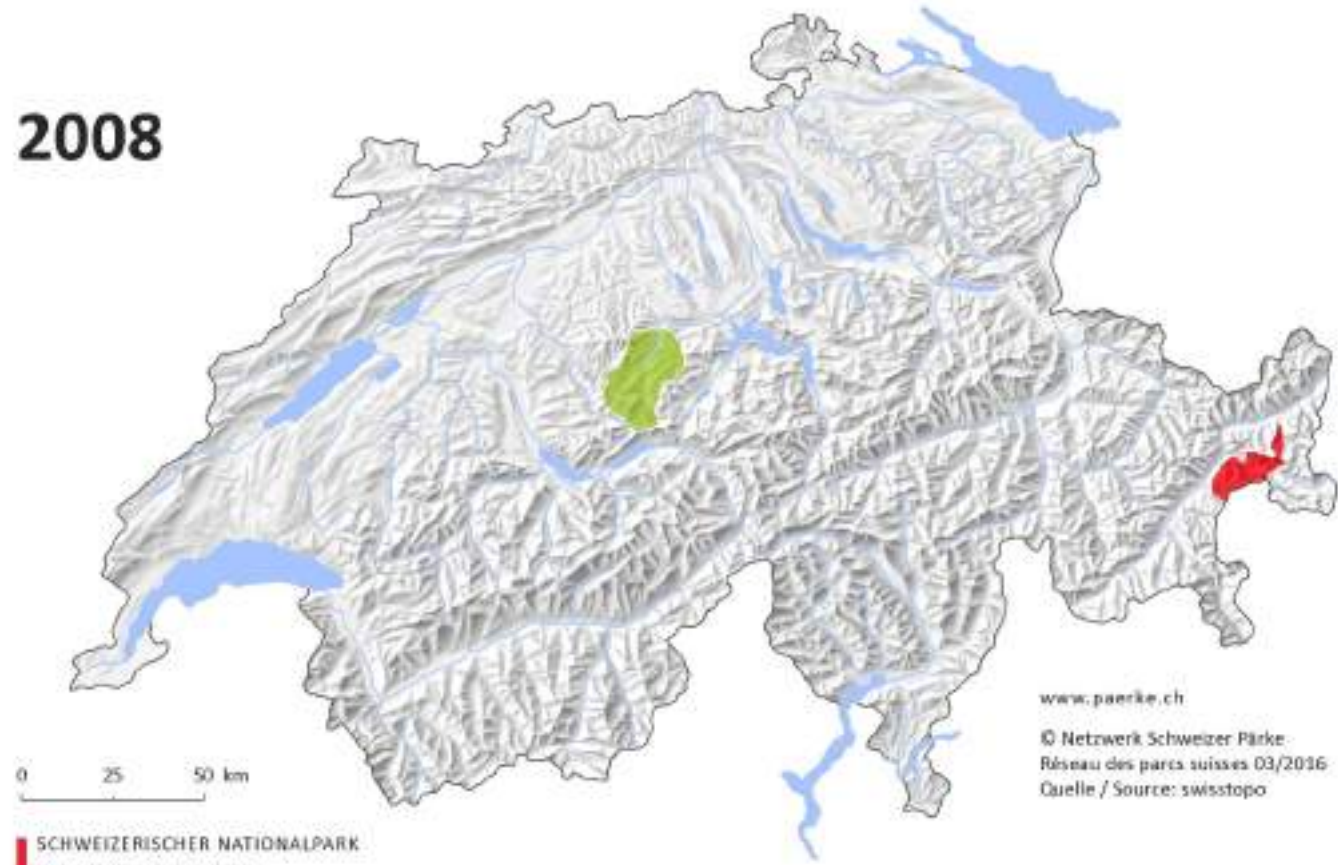
0 25 50 km



SCHWEIZERISCHER NATIONALPARK
PARC NATIONAL SUISSE

www.paecke.ch

© Netzwerk Schweizer Pärke:
Réseau des parcs suisses 03/2016
Quelle / Source: swisstopo

2008

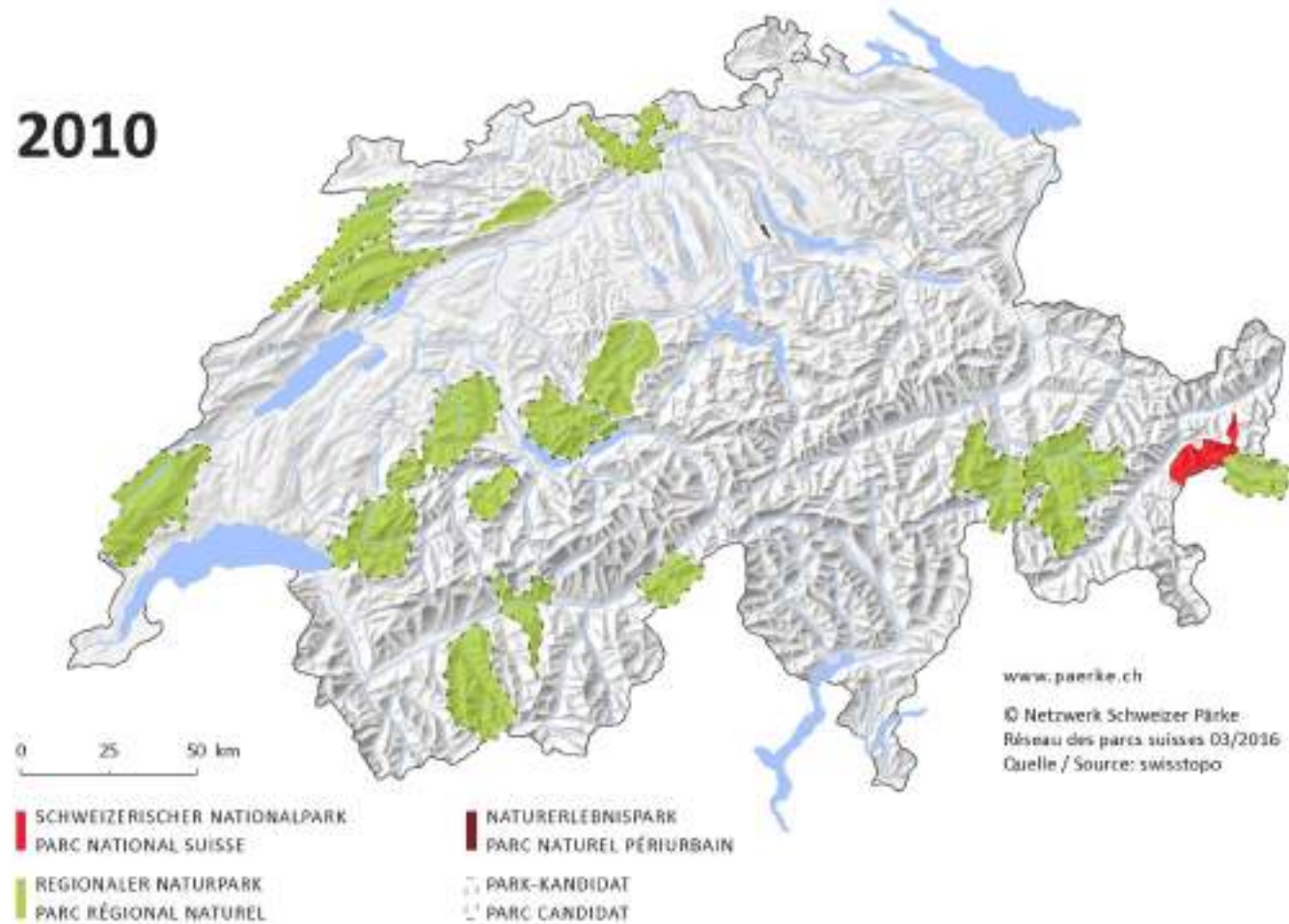


-  SCHWEIZERISCHER NATIONALPARK
PARC NATIONAL SUISSE
-  REGIONALER NATURPARK
PARC RÉGIONAL NATUREL

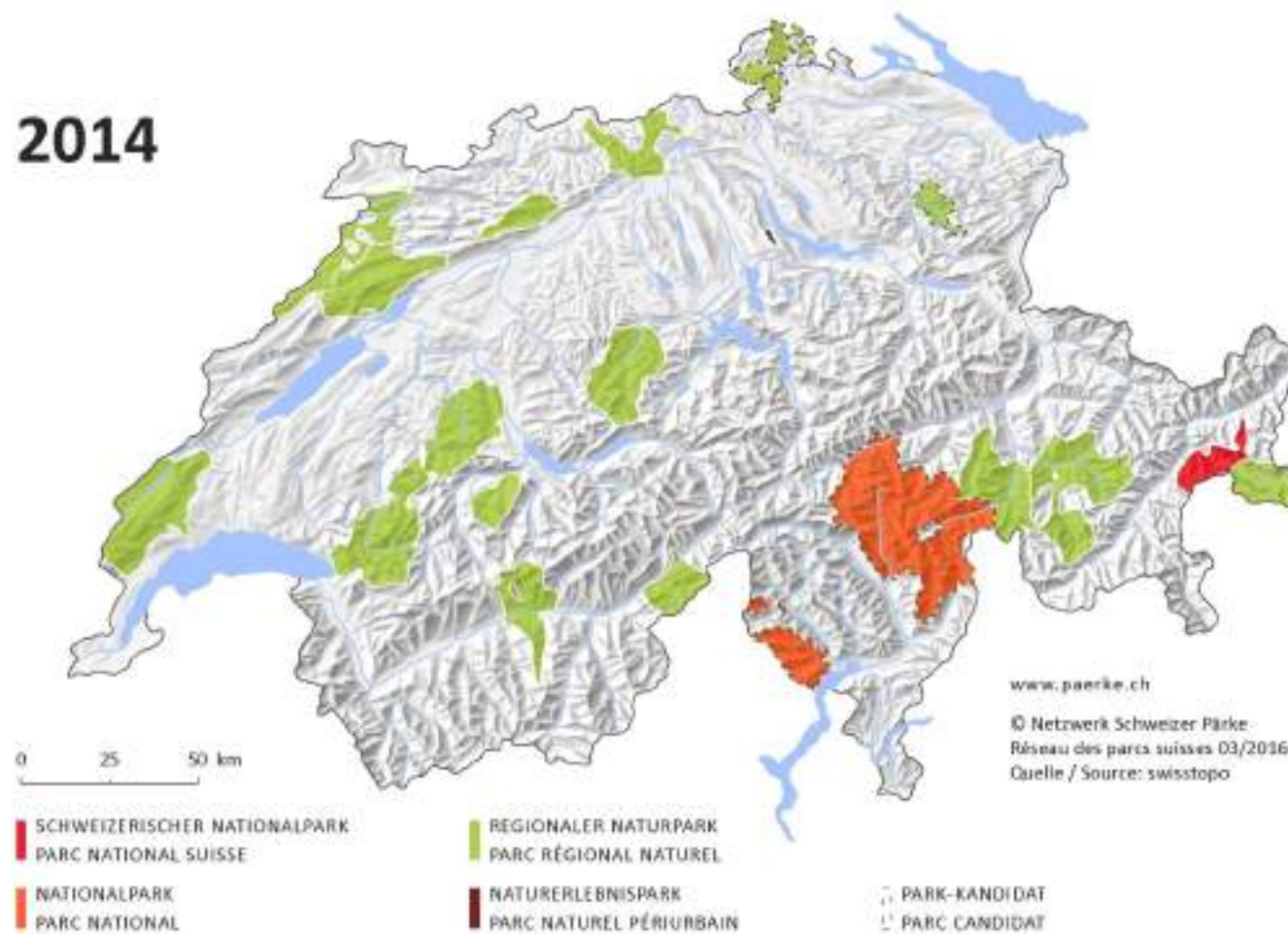
www.paeerke.ch

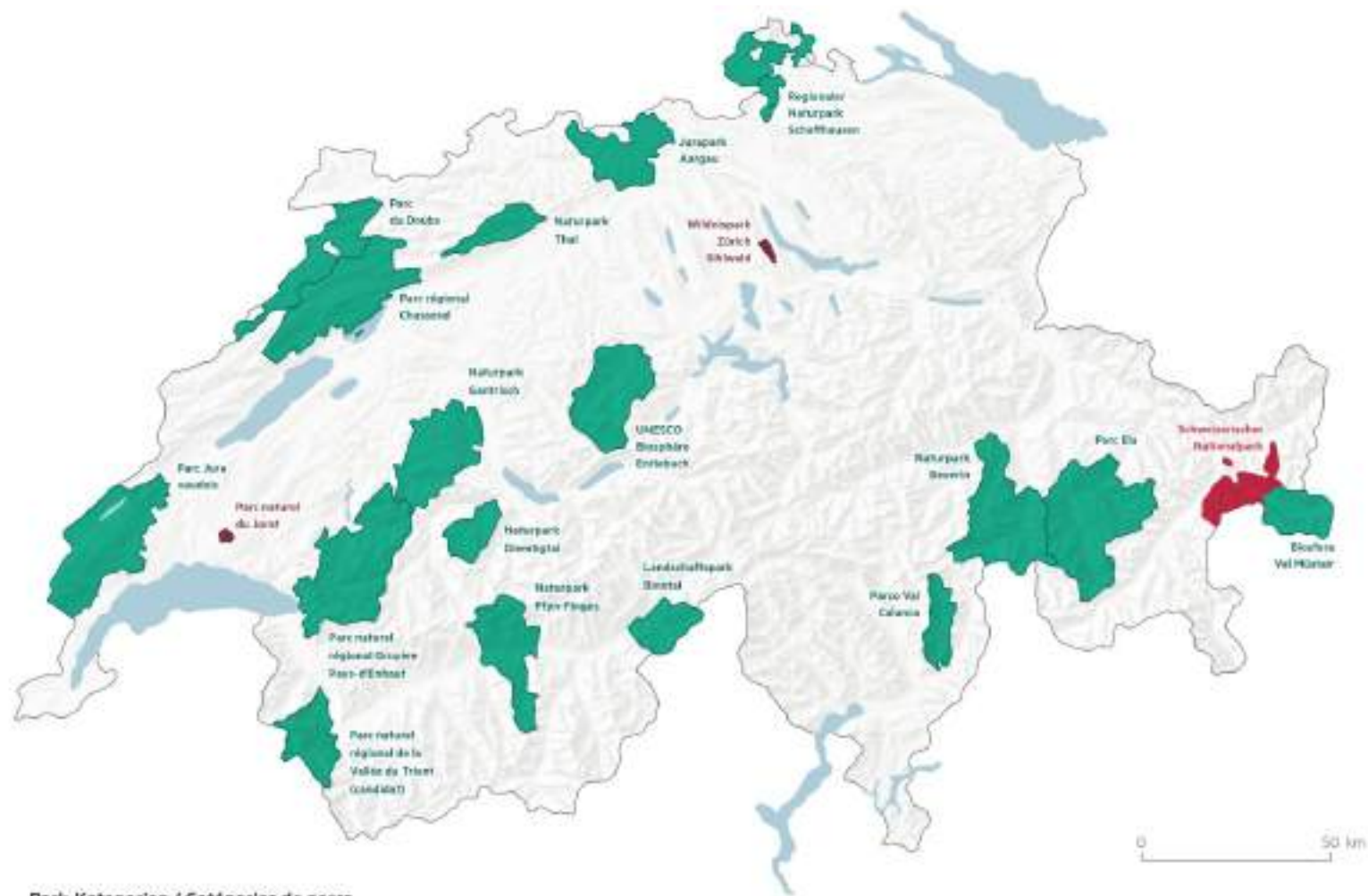
© Netzwerk Schweizer Pärke
Réseau des parcs suisses 03/2016
Quelle / Source: swisstopo

2010



2014





Park-Kategorien / Catégories de parcs

- Schweizerischer Nationalpark / Parc National Suisse

■ Nationalpark der neuen Generation / Parc national de nouvelle génération
aktuell kein Projekt / aucun projet actuellement
- Natureerlebnispark / Parc naturel périurbain

■ Regionaler Naturpark / Parc naturel régional

Facts and Figures

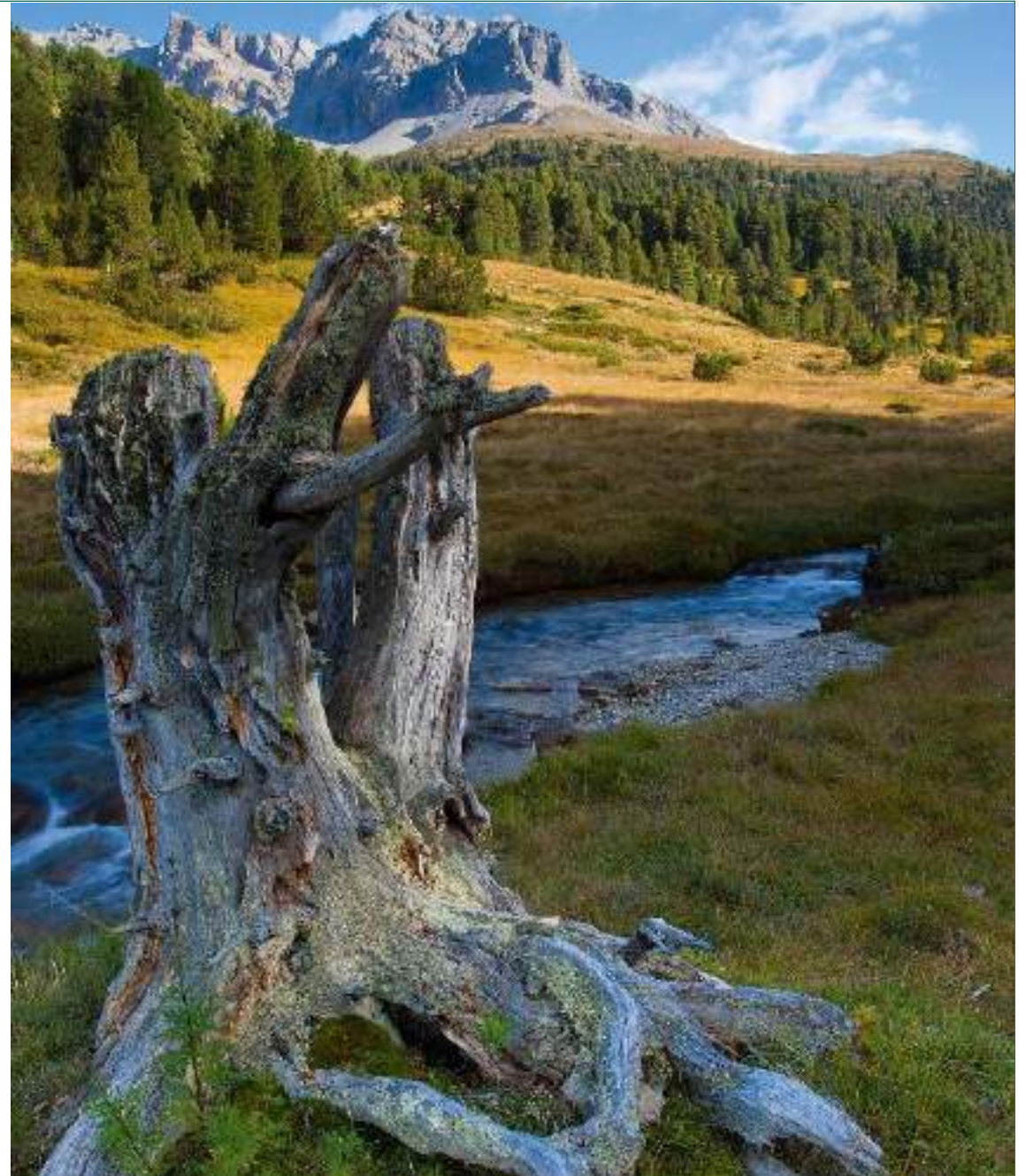
In 2025:

- 20 parks
- Area: 6'055 km² (14.6 % of Switzerland)
- Municipalities: 233
- Cantons: 12
- Population: approx. 329'990



What are the tasks of the Swiss parks?

- Ensure the free development of nature
- Preserving and enhancing the cultural and natural landscape
- Promotion of a sustainable regional economy
- Education and awareness raising
- Research





NETZWERK
RESEAU
RETE
RAIT

THE NEED FOR AN UMBRELLA ORGANISATION - THE SWISS PARKS NETWORK

Legal background

- Bottom-up principle in the development of parks
- Several levels of government involved
- Parks operate at regional and cantonal level, relevant laws are enacted at federal level

→ **Need for an umbrella organisation that represents the interests of the parks at political level**



Economic background

- Relatively small and low-population park regions have little access to larger partners
- Nationally active companies and organisations seek national publicity and recognition

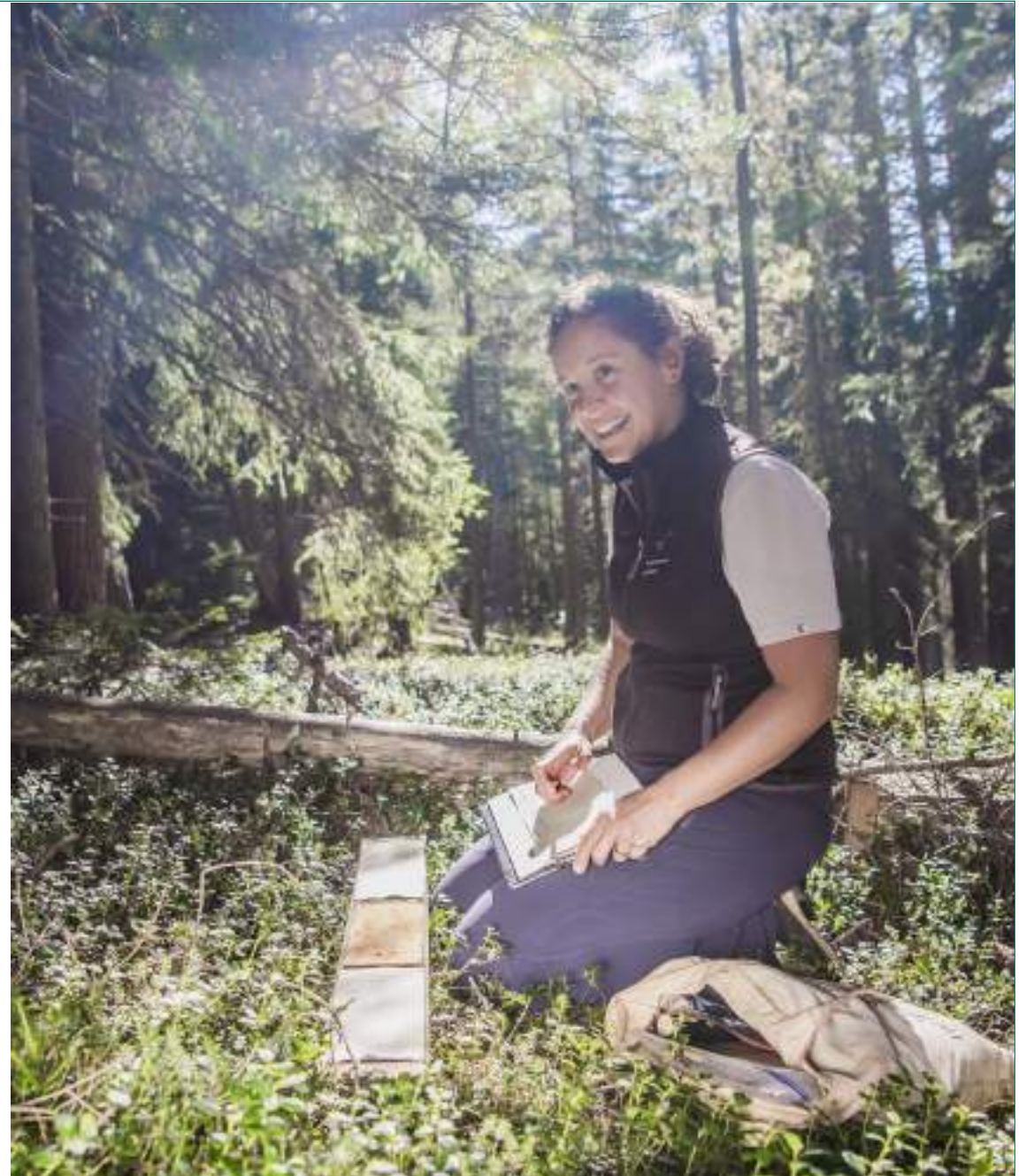
→ **Need for an umbrella organisation that can address large potential partners**



Practical background

- Complex tasks that can be fulfilled in a coordinated manner (e.g. Geoinformation system GIS)
- Implementation projects that have a greater impact when fulfilled together (e.g. tourism projects)

→ **Need for an umbrella organisation to identify and coordinate joint projects**



Swiss Parks Network

- Founded in 2007
- All Swiss parks and the park candidates are members
- Other large protected areas and park initiatives are associate members (e.g. UNESCO World Natural Heritage)



Our Network

President: Stefan Müller-Altermatt, National Councillor

Board consisting of the president and 8 directors (or senior executives) of the parks

Executive Management: Dominique Weissen Abgottspon

Office: 20 employees, 12.8 full-time equivalents



Strategy of the Swiss Parks Network 2020-2025

Vision

Preserve, enhance and develop areas of great natural and cultural quality and create added value for nature, society and the economy.

Mission

**Positioning
the parks at
national level**

**Networking
among
the parks**

**Providing
platforms for
joint actions**

**Promoting the
Swiss parks at
national level**



NETZWERK
RESEAU
RETE
RAIT

FIELDS OF ACTIVITY OF THE SWISS PARKS NETWORK

Fields of activity

- Anchoring the parks in politics
- Exchange of experience and knowledge transfer between the parks
- Cooperation at national and international level
- Public relations
- Implementation of cross-park projects and services, particularly in the fields of tourism and geo-information





NETZWERK
RESEAU
RETE
RAIT

GOOD PRACTICES FOR SUSTAINABILITY IN TOURISM



The valuable commitment of the Swiss parks and their partners

We are committed to sustainable and regional development that benefits nature and residents. Our values are shared by the Swiss Parks and their partner companies

www.parks.swiss



We place the nature and the landscape at the heart of our priorities.

We are committed to maintaining a high-quality landscape with a high level of biodiversity. We ensure that we minimise the impact of our actions on the climate by using resources sustainably and by promoting the energy transition.



We support the local economy

We stimulate the local economy, offer a wide range of products and services and help maintain jobs in the parks.



We learn from each other

We promote exchange with local and supra-regional partners. We collaborate for a sustainable region.



We offer innovative and high-quality products and services

We are committed to continuous improvement. We are creative, dynamic and attentive to our customers' needs.



We cultivate the identity of our region

We are attached to the landscape and cultural values of our park. We play a key role in preserving and promoting our heritage and know-how.



We work ethically and with kindness.

We are committed to a caring and inclusive society. We are reliable and respectful partners and employers.



We share the values of our parks.

We communicate proudly and authentically the unique features of our regions. We raise awareness of nature conservation and sustainability among our customers and partners.

Tourism vision of the Swiss Parks 2030

The Swiss Parks are pioneers in strong sustainability in tourism and leisure.

We, the Swiss Parks, are committed to ensuring that tourism and leisure activities in the parks have positive effects on residents, visitors, culture and the local economy while preserving and enhancing the nature and the landscape.



TOURISMUSVISION DER SCHWEIZER PÄRKE 2030

DIE SCHWEIZER PÄRKE SIND VORREITER FÜR ECHE NACHHALTIGKEIT IN TOURISMUS UND FREIZEIT

Wir, die Schweizer Pärke, engagieren uns dafür, dass Tourismus- und Freizeitaktivitäten in den Pärken eine positive Wirkung auf die Bewohner:innen und die Gäste, die Kultur und die lokale Wirtschaft haben bei gleichzeitiger Erhaltung und Aufwertung von Natur und Landschaft.

- Wir wollen negative Auswirkungen der Tourismus- und Freizeitaktivitäten auf unsere Lebensgrundlage, d. h. die Biodiversität, sowie unsere Natur- und Kulturlandschaften reduzieren und uns proaktiv an den Klimawandel anpassen.
- Wir wollen, dass die touristische Entwicklung zum Wohlbefinden der Menschen beiträgt, sowohl heute als auch in Zukunft. Wir binden die lokale Bevölkerung und die Gäste ein, fördern das gegenseitige Verständnis und sensibilisieren für die Werte der Pärke, die zum nachhaltigen Handeln animieren.
- Wir wollen mit den Tourismus- und Freizeitaktivitäten die Wirtschaft in den Parkregionen stärken. Dabei sind Regionalität, lokale Wertschöpfung und regenerative Kreislaufwirtschaft besonders wichtig. Wir fördern den stetigen Lernprozess hin zu einer nachhaltigeren Wirtschaft.

Als Leuchttürme für eine enkeltaugliche Tourismusentwicklung engagieren wir uns zusammen mit unseren Partnern in einem kontinuierlichen und ganzheitlichen Verbesserungsprozess, um diese Vision zu erreichen.

Program «Corporate Volunteering» - Team building event with a sustainable impact on nature



...exciting inputs & careful instructions



...a wide range of operational work



...fine regional products



Program «Partner Companies»

The program “Partner Companies” is based on the seven values of the Swiss parks. It is an innovative program that **accompanies companies in park areas on their path to greater sustainability.**





Das wertvolle Engagement der Schweizer Pärke und ihrer Partner

Wir engagieren uns für eine nachhaltige Entwicklung unserer Regionen im Einklang mit der Natur und ihren Bewohner:innen. Unsere Werte werden von allen Schweizer Pärken und deren Partnerunternehmen geteilt.

www.parks.swiss

- 

Wir schätzen und achten Natur und Landschaft als Lebensgrundlage.
 Wir setzen uns für eine hohe Landschaftsqualität und eine reiche Artenvielfalt ein. Wir achten darauf, die Auswirkungen unseres Handelns auf das Klima klein zu halten, indem wir Ressourcen nachhaltig nutzen und uns für die Energiewende einsetzen.
- 

Wir setzen uns für das regionale Schaffen ein.
 Wir fördern die regionale Wirtschaft, bieten eine Vielfalt von Produkten und Dienstleistungen an und helfen mit Arbeitsplätze in den Pärken zu erhalten.
- 

Wir lernen voneinander.
 Wir tauschen uns mit lokalen und überregionalen Partnern aus. Zusammen entwickeln wir unsere Parkregion nachhaltig weiter.
- 

Wir bieten zeitgemässe und hochwertige Angebote.
 Wir wollen uns ständig verbessern und unsere Produkte und Dienstleistungen weiterentwickeln. Wir sind dabei kreativ, dynamisch und haben ein offenes Ohr für die Erwartungen unserer Anspruchsgruppen.
- 

Wir stärken die Identifikation mit unseren Regionen.
 Wir sind mit unserer Parkregion verbunden und schätzen ihre Landschaft, Kultur und Sprache. Wir tragen messgeblich dazu bei, das Kulturerbe und Wissen zu erhalten und zu fördern.
- 

Wir gehen respektvoll mit den Menschen um.
 Wir handeln fair und solidarisch und helfen alle willkommen. Wir sind ein zuverlässiges Gegenüber für unsere Mitarbeitenden und Partner.
- 

Wir vermitteln die Werte unserer Pärke.
 Mit Stolz kommunizieren wir die Besonderheiten unserer Regionen und sensibilisieren unsere Kund:innen, Gäste und Partner für den Erhalt der Natur und die Nachhaltigkeit.

Sustainability in Tourism

- Free public transportation to and in Swiss Parks
- Savurando: Culinary day hike or e-bike tour with riddle
- The Green Route: E-Bike Trail through 6 parks
- Parks for all

La
Route
verte





NETZWERK
RESEAU
RETE
RAIT

CALL FOR PROPOSALS

STRENGTHENING BIODIVERSITY IN PROTECTED AREAS - FACILITATING PARTNERSHIP WITH SWISS ENTITIES

FACILITATING PARTNERSHIP WITH SWISS ENTITIES

Added value of Swiss Parks Network

- Many years of experience in the transfer of knowledge and exchange of experience in the field of nature and landscape
- Good network with relevant partners throughout the country

Match-making process



Submission of Swiss partner contact form as PDF to Swiss-contribution@mirri.gov.sk
Deadline: 7 April 2025, 23:59 CET



Analysis of needs and contacting potential partners with special expertise



Feedback with recommendation of at least 1 Swiss partner including contact within approx. 3 weeks



QUESTIONS?

MÁTE OTÁZKY?

Swiss Parks Network

Nadja Urfer

Monbijoustrasse 61
CH-3007 Bern

Tel. +41 (0)31 381 10 71

n.urfer@parks.swiss

www.parks.swiss

